



- Dans un bâtiment de caractère entièrement rénové !
- Locaux en rez-de-chaussée, accessibles aux personnes à mobilité réduite
- Parking à l'avant et à l'arrière du bâtiment
- Finitions intérieures réalisées, il vous reste à mettre une dernière couche de peinture à votre goût.

## ACCÈS

La Locomotive  
Rue du calvaire - 56230 Larré

*En plein coeur de bourg, idéalement situé, entre l'épicerie, la place de l'église...*



À 20 minutes de Vannes et de Ploermel.  
À 1 heure de Nantes et Rennes.  
À moins de 10 min. de la RN 166

## CONTACT

### Mairie

1, Place Guillaume Pichon  
56230 Larré  
tél. 02 97 67 20 50

email : [mairielarre@wanadoo.fr](mailto:mairielarre@wanadoo.fr)

suivez-nous sur facebook : mairie de Larré

site web : [www.questembert-communaute.fr](http://www.questembert-communaute.fr)  
page Larré

Vous souhaitez vous installer ?  
Vous recherchez un local professionnel pour votre activité commerciale, paramédicale...

# LA LOCOMOTIVE

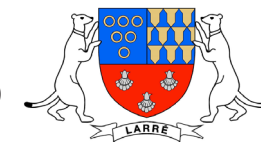


3 locaux tertiaires de 36 à 70 m<sup>2</sup>

dans un bâtiment de caractère entièrement rénové !

Prix : 10 € HT le m<sup>2</sup>. Visite sur RDV

Plus d'info ? Contactez-nous :  
Mairie de Larré - tél. 02 97 67 20 50



## UNE COMMUNE DYNAMIQUE

- Larré est une commune rurale de plus de 1000 habitants, avec une population jeune et familiale.
- Locaux situés au coeur d'un bourg vivant et actif
- Des commerces : épicerie, bar, salon de coiffure, esthéticienne, commerces ambulants...
- Un cabinet paramédical
- De nombreux artisans et indépendants
- Des paysans boulanger et moutardier, des agriculteurs et exploitants agricoles
- Une vingtaine d'associations qui proposent des activités culturelles et sportives et organisent de nombreuses manifestations dans l'année...

## LOCAL 1 / 38,62 m<sup>2</sup>



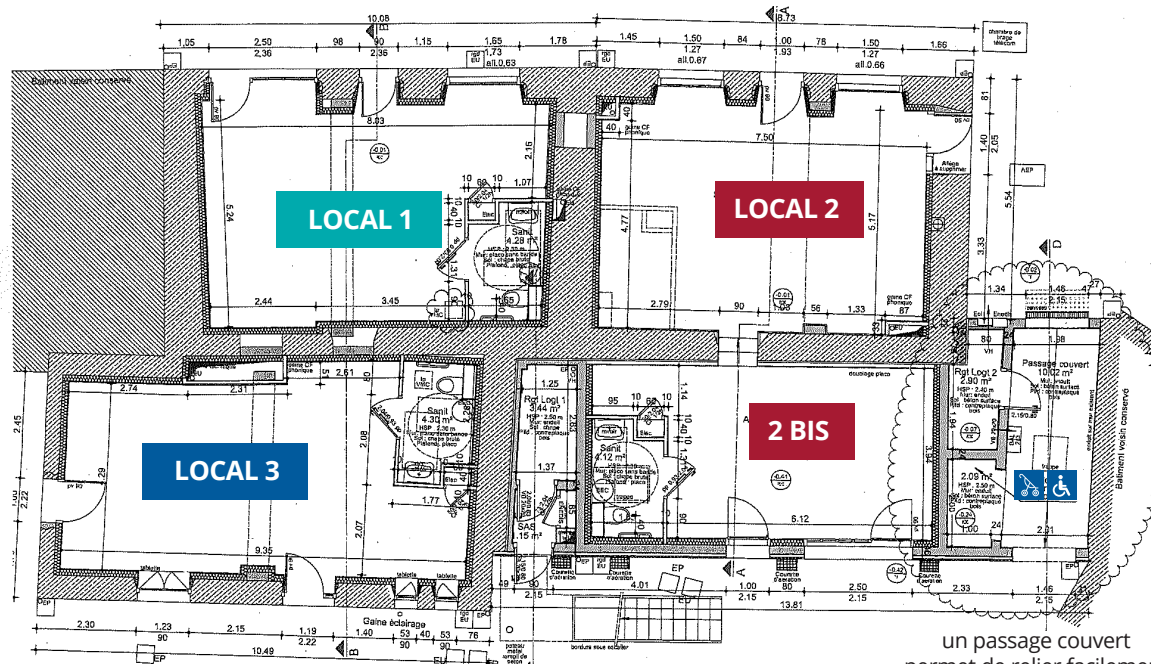
- Accès rue du Calvaire
- 2 portes d'accès sur la rue
- Vous avez la possibilité d'y apporter quelques modifications si nécessaire (cloison...)

Les finitions seront faites (sols, plafonds, sous-couche peinture), les locaux sont tous équipés d'un coin toilettes, les pièces sont lumineuses et agréables... Pour y installer votre activité, il ne vous reste qu'à l'adapter si besoin et le personnaliser ! Mise en location : à partir de septembre 2022.

plusieurs places de stationnement à l'avant du bâtiment



ACCÈS RUE DU CALVAIRE



plusieurs places de stationnement à l'arrière. Accès PMR



CÔTÉ CLOS DU ROHELET

un passage couvert permet de relier facilement le bourg et les places de stationnement situées à l'arrière.

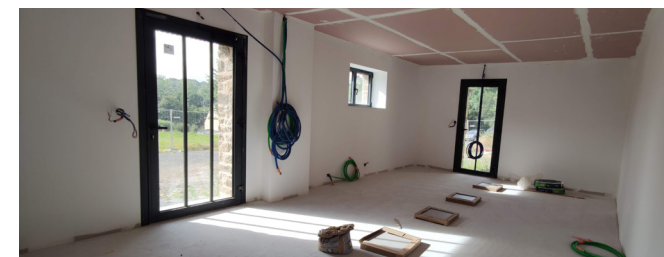
## LOCAL 2 ET 2 BIS / 40,09 + 26,39 m<sup>2</sup>



- Accès rue du Calvaire + accès à l'arrière du bâtiment
- 2 grandes pièces reliées par quelques marches



## LOCAL 3 / 36,9 m<sup>2</sup>



- Accès à l'arrière du bâtiment